

# 广州日本商工会入会指南

## 1. 宗旨

本会的宗旨是通过对会员与中国之间的贸易，投资以及其它经济交流活动予以援助及提供方便等活动，协助会员的企业经营活动顺利进行。本会以促进日中经济交流及增进日中友好关系为目的，不参与政治。

## 2. 主要活动

- 1) 对贸易，投资技术交流，金融，流通等有关经济领域进行调查收集有关资料，并将其成果向会员推广普及。
- 2) 与中国及外国的有关机构进行交流。
- 3) 举行专题演讲会，讲座等。
- 4) 促进会员之间的友好交流，维护会员的共通利益。
- 5) 为会员的工商活动提供援助及方便。
- 6) 发行会报以及为会员提供各种信息。
- 7) 组织其他一些为达成本会宗旨所需的活动。

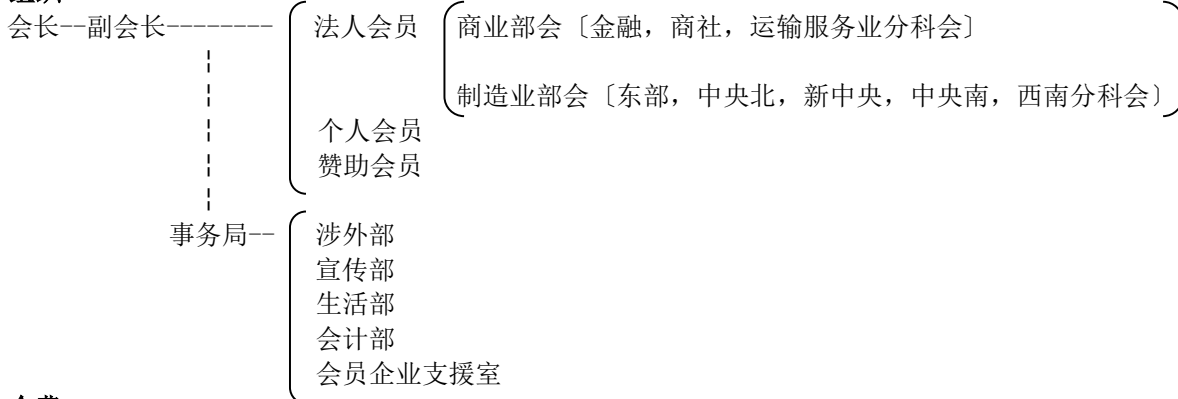
## 3. 会员的定义

**法人会员** 指在广州市及其近郊，进行经济活动的法人，具有日本国法人格企业的常驻机构及日本人或是日本国法人所投资（包括间接投资）的现地法人。

**个人会员** 指居住在广州市及其近郊，并在日资企业以外的常驻机构及进行经营活动的现地法人工作的日本人。

**赞助会员** 不符合法人会员和个人会员条件，但赞同本会的宗旨且得到董事会成员总数的 2/3 以上的多数的承认的企业。

## 4. 组织



## 5. 会费

将以年会费捐赠款和其他收入做为维持本会营运的必要资金。

年会费以总会批准的金额为准，参照附件广州日本商工会会费规约。

（参考）年会费

法人会员 根据登录人数征收。1名 1800元（详情参照附件）

个人会员 300元 赞助会员 1800元

## 6. 入会手续

填写会员登录记入用纸后发送至商工会事务所→董事会（原则上每月1次）审查通过→会费的支付→入会  
法人会员需提交公司营业执照或批准证书（税务登记证）。

会员登录记入用纸在商工会 HP 上下载或通过事务所取得

## ～疑问咨询～

广州日本商工会 事务联络所（星期一—星期五 9:00~12:00・13:00~17:00）

〒510064 广州市环市东路 368 号花园大厦 1029 室

TEL: 8384-9971 E-mail: shoko@nicchu.com

HP: <http://gz.nicchu.com>